

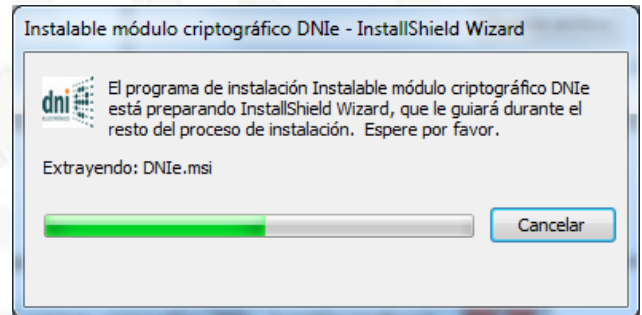
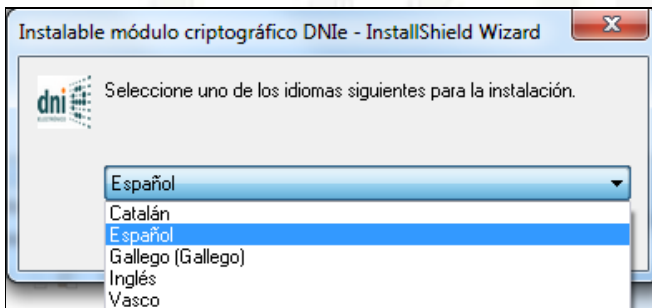
DESCARGA E INSTALACIÓN DEL SOFTWARE DEL DNle EN NAVEGADORES MOZILLA

1. DESCARGA E INSTALACIÓN

Mozilla como utiliza la arquitectura PKCS#11 seguirá necesitando la instalación del módulo criptográfico, acceda al área de [descargas para sistemas Windows](#) y descargue el módulo criptográfico adecuado a su sistema operativo (32 bits o 64 bits):

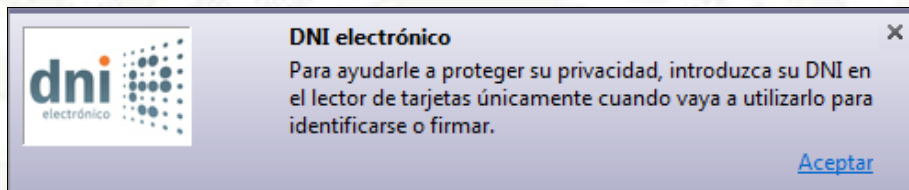


- Elija el idioma en el que desea instalar el módulo criptográfico y proceda a su ejecución:



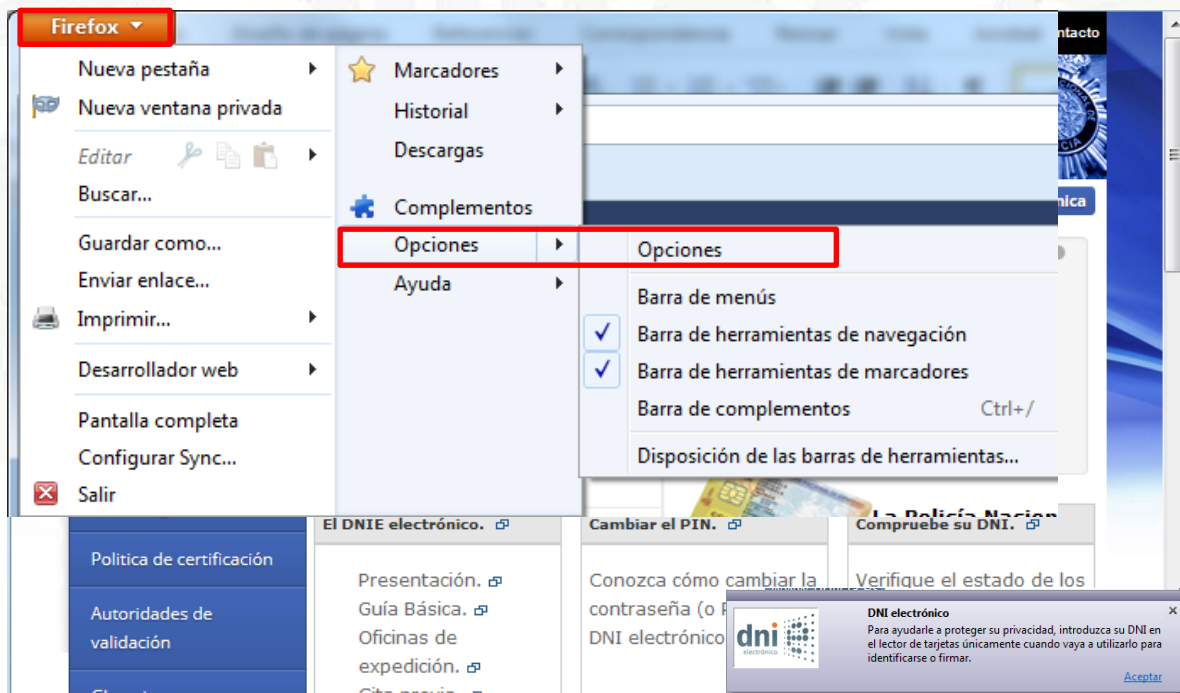
2. ACCESO A LOS CERTIFICADOS

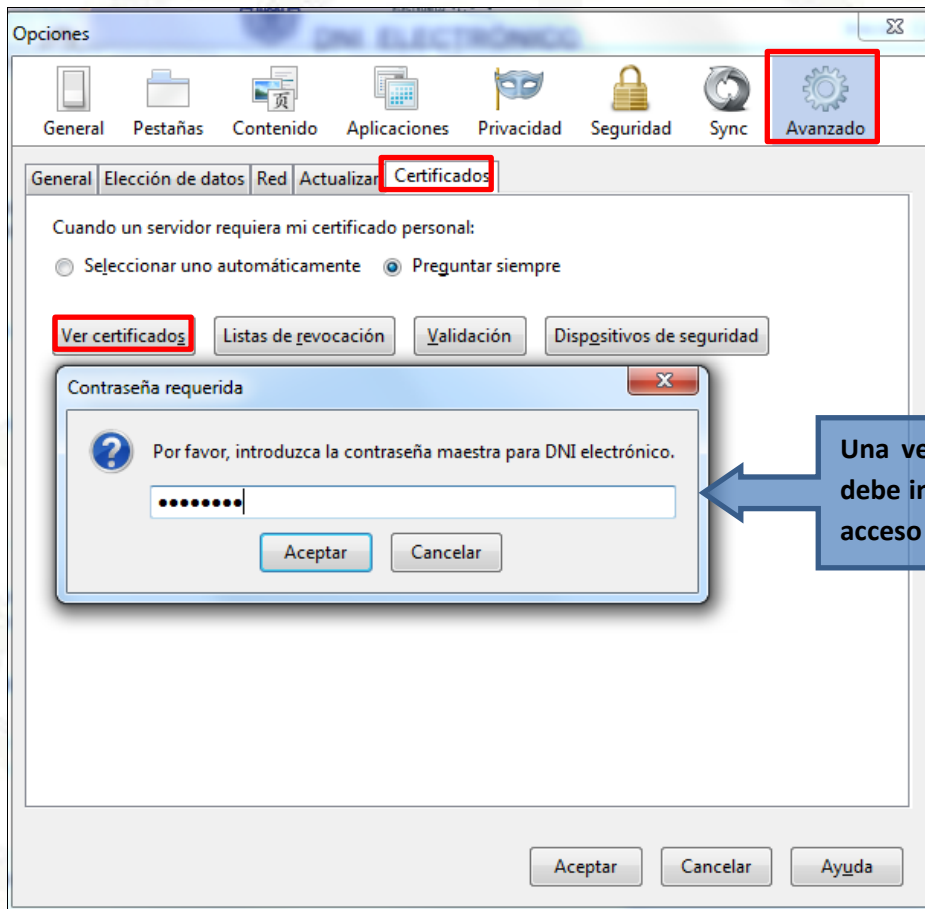
Una vez instalado el modulo criptográfico introduzca su DNIE en un lector compatible, deberá observar que en el margen inferior derecho aparece una ventana emergente con una advertencia de seguridad sobre el uso de su DNIE. Esto le indicará que la instalación se ha realizado correctamente y por lo tanto tendrá acceso a sus certificados de Autenticación y Firma.



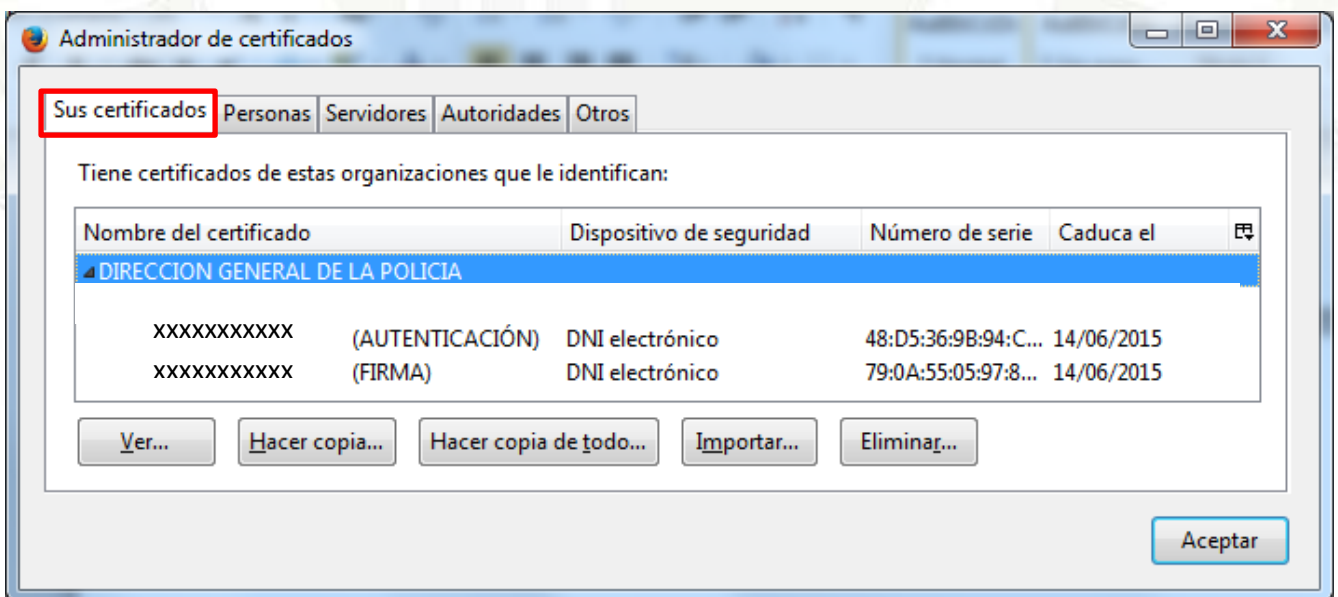
➤ Para acceder a los certificados siga la siguiente secuencia:

Herramientas – Opciones – Avanzado – Certificados - Ver certificados



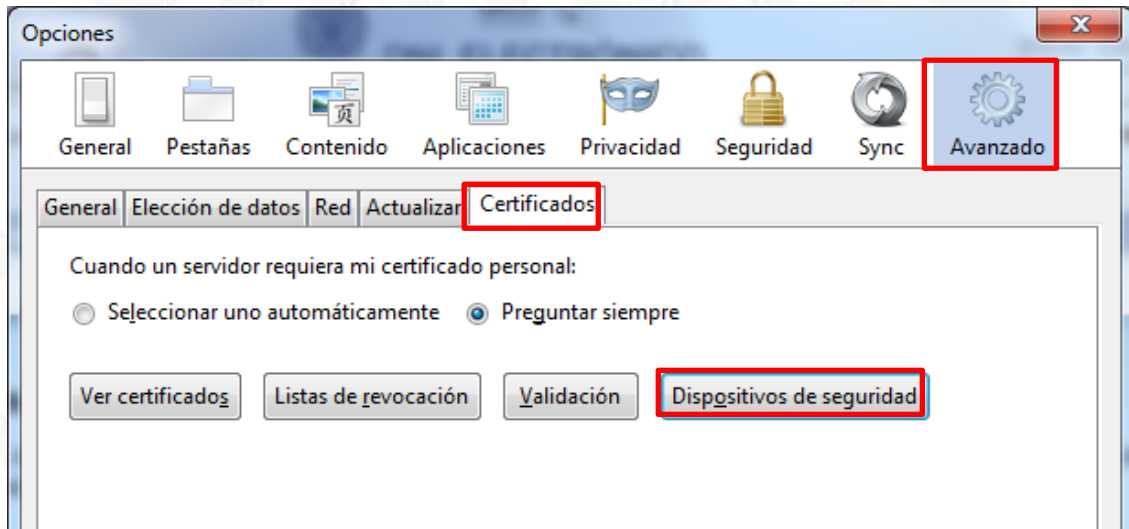


Tras introducir el PIN correctamente pinche sobre la pestaña “Sus certificados” y tendrá acceso a los certificados de Autenticación y Firma.

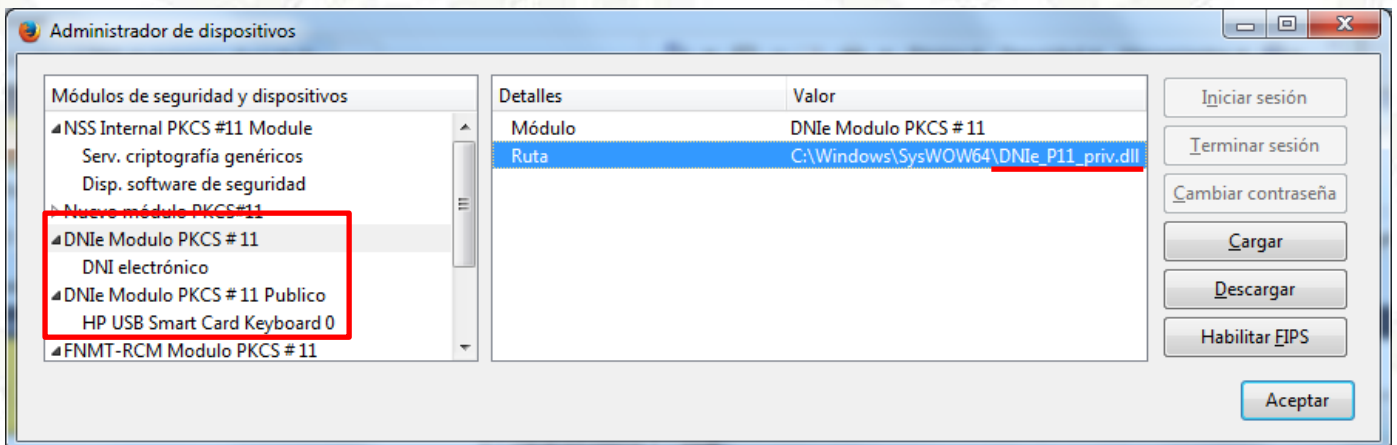


- Si no tiene acceso a los certificados verifique que si se ha instalado correctamente el módulo PKCS#11:

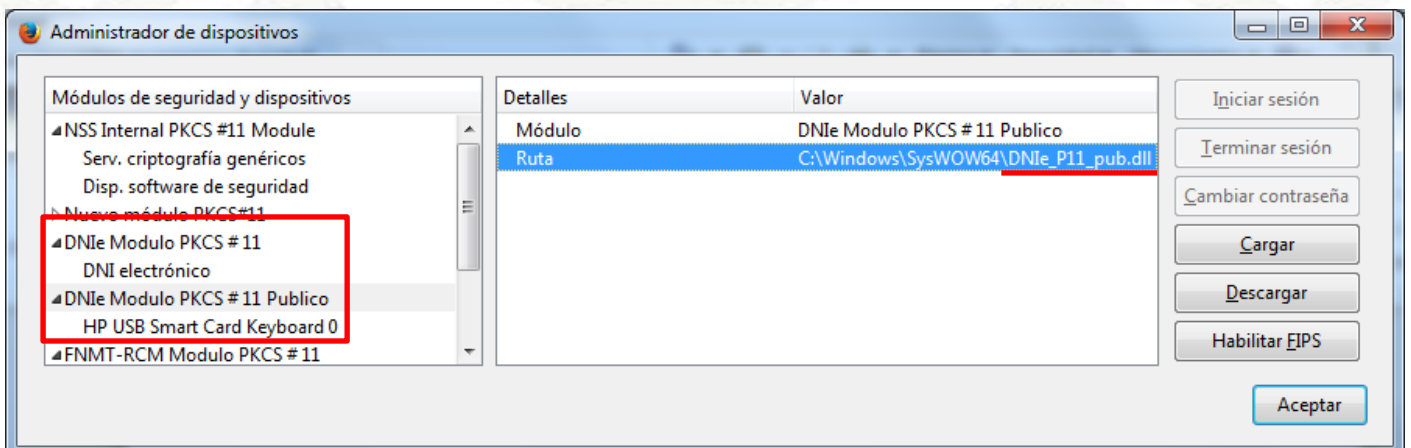
Herramientas – Opciones – Avanzado – Certificados – Dispositivos de Seguridad



[Dnie_p11_priv.dll](#)



[Dnie_p11_pub.dll](#)



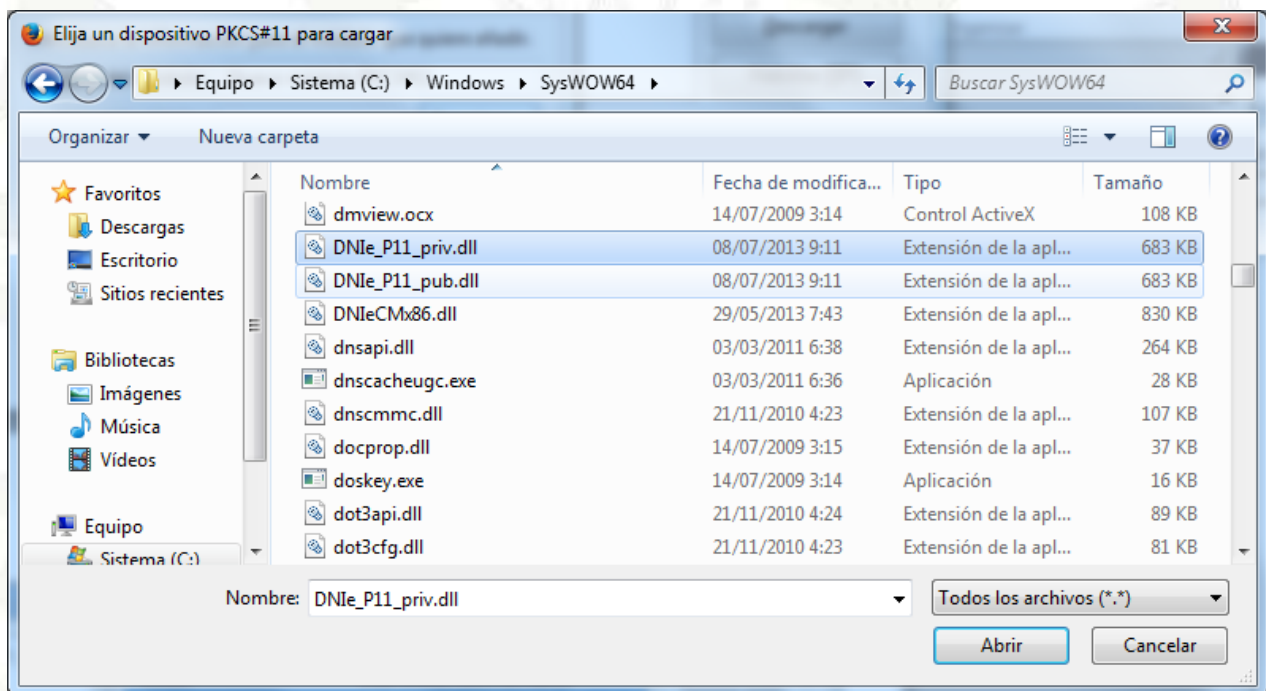
Si el módulo no se hubiera cargado, realícelo manualmente pulsando sobre “**Cargar**” y accediendo a la siguiente ruta en función de si su sistema operativo es de 32 bits o 64 bits:

- Equipo de 32 bits

C:\WINDOWS\system32
Dnie_p11_priv.dll
Dnie_p11_pub.dll

- Equipo de 64 bits:

C:\Windows\SysWOW64
Dnie_p11_priv.dll
Dnie_p11_pub.dll



Una vez cargado el módulo PKCS#11, intente acceder de nuevo a sus certificados siguiendo los pasos descritos anteriormente.